

## Uppkoppling mot eduroam med Windows Vista

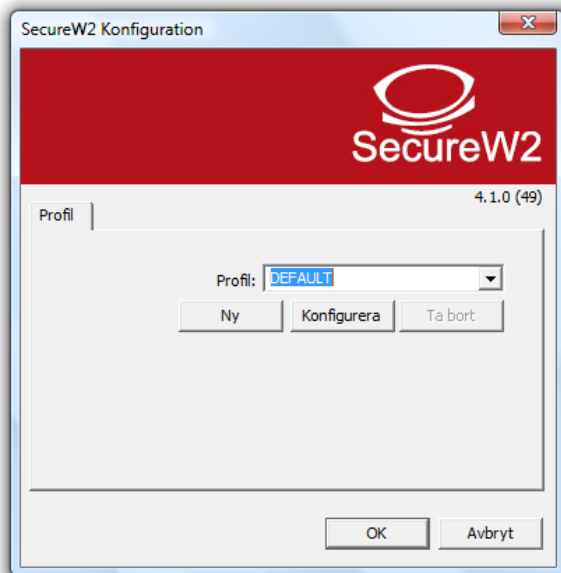
### SecureW2

För att kunna koppla upp dig mot det trådlösa nätverket eduroam kräver att du har installerat programmet SecureW2. För att installera programmet måste man vara Administratör på datorn.

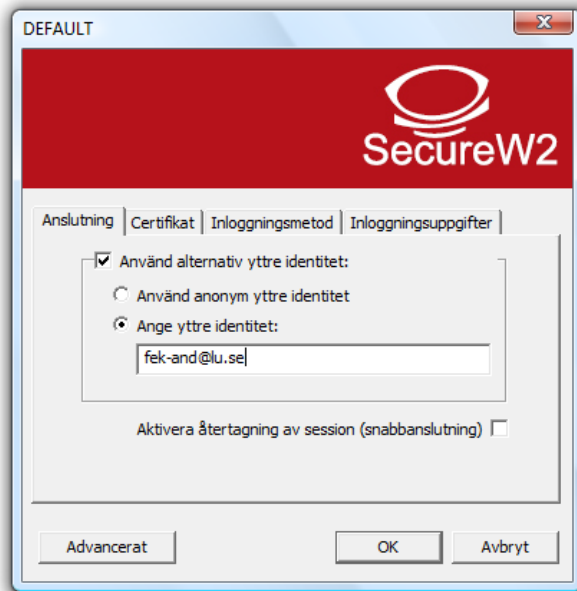
För att ladda ner programmet, logga in på [www.student.lu.se](http://www.student.lu.se) med din **STIL-** eller **LUCAT-**identitet. Klicka på **Student > Programvaror > Program till Student**. (använder du MS Internet Explorer så måste du även välja **Student** i trädet) Klicka på ditt operativsystem, sedan på mappen eduroam. Ladda hem filen Eduroam.zip, packa upp den och installera sedan programmet.

Efter installationen, starta TTLS manager, programmet ligger under Start-->Alla Program-->SecureW2-->TTLS Manager.

1. Välj konfigurera i programmet



2. Bocka i Använd alternativet yttre identitet, Välj Ange yttre identitet och skriv in den **STIL eller LUCAT-identitet, lägg till @lu.se** efter din identitet. **OBS! Det är ej din e-post adress som du ska fylla i.**

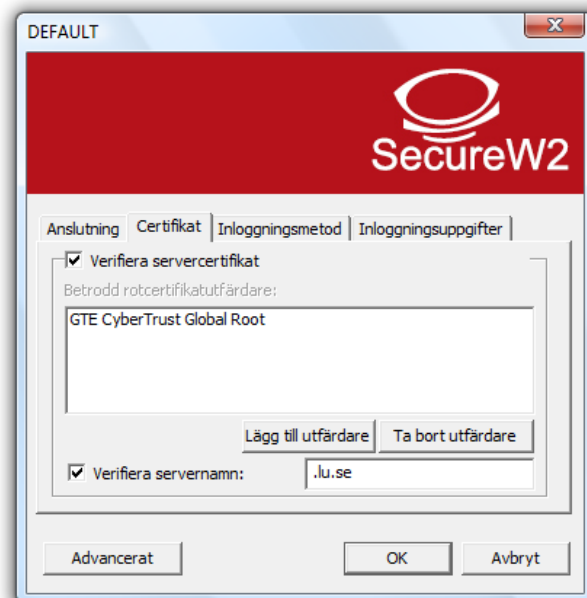


3. Välj fliken **Certifikat**, bocka i Verifiera servercertifikat.

Klicka på **Lägg till utfärdare**.

Rulla ner i listan och välj certifikatet **GTE CyberTrust Global Root**.

Bocka i Verifiera servernamn och fyll i **.lu.se**. OBS (”punkt”lu.se)



4. Välj fliken Inloggningsmetod och **PAP** i rullisten



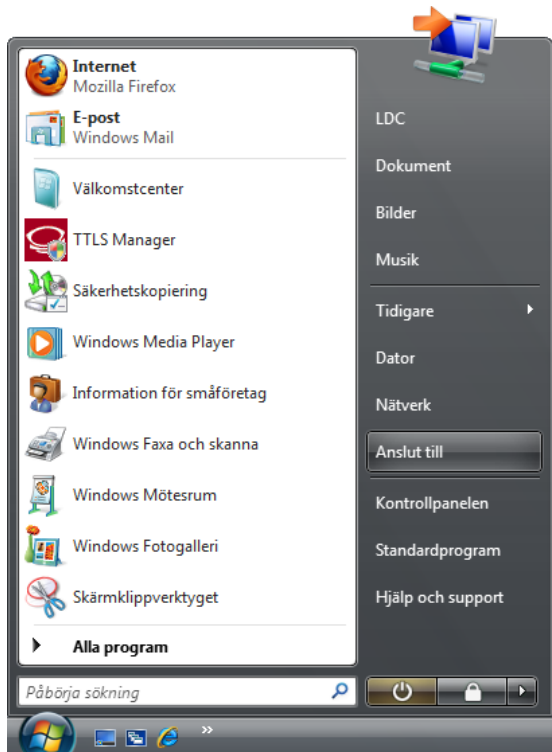
5. Välj fliken **Inloggningsuppgifter**. Fyll i din **STIL- eller LUCAT-identitet** i rutan Användarnamn.

Fyll sedan i ditt **STIL- eller LUCAT-lösenord**. Lämna fältet för Domän tomt.

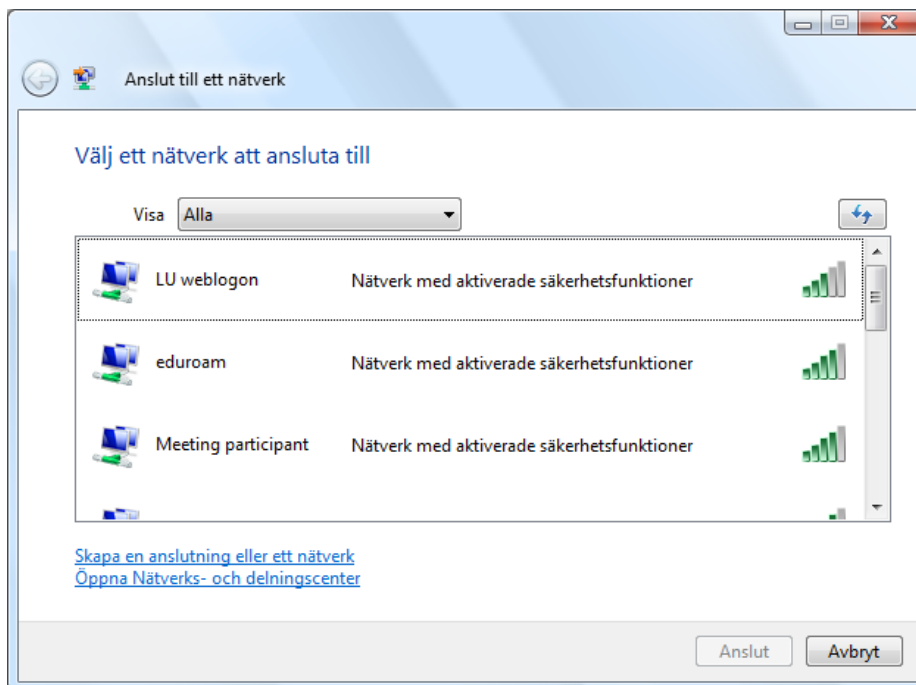
Klicka sedan på **OK** för att spara inställningarna. Klicka **OK** på nästa ruta för att avsluta programmet.



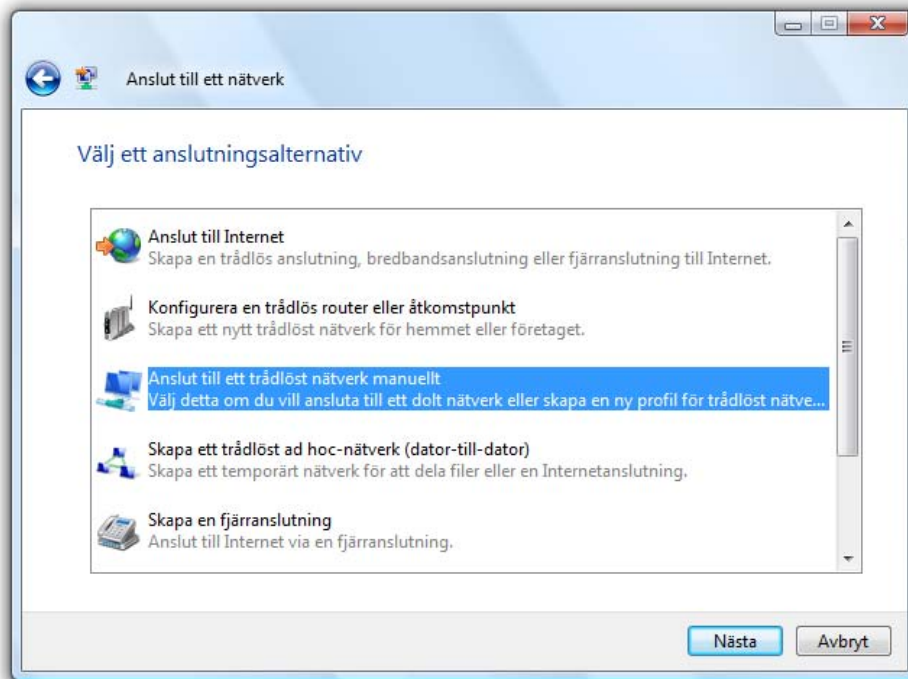
6. Öppna nätverksanslutningar genom att gå till **Start --> Inställningar --> Anslut till**



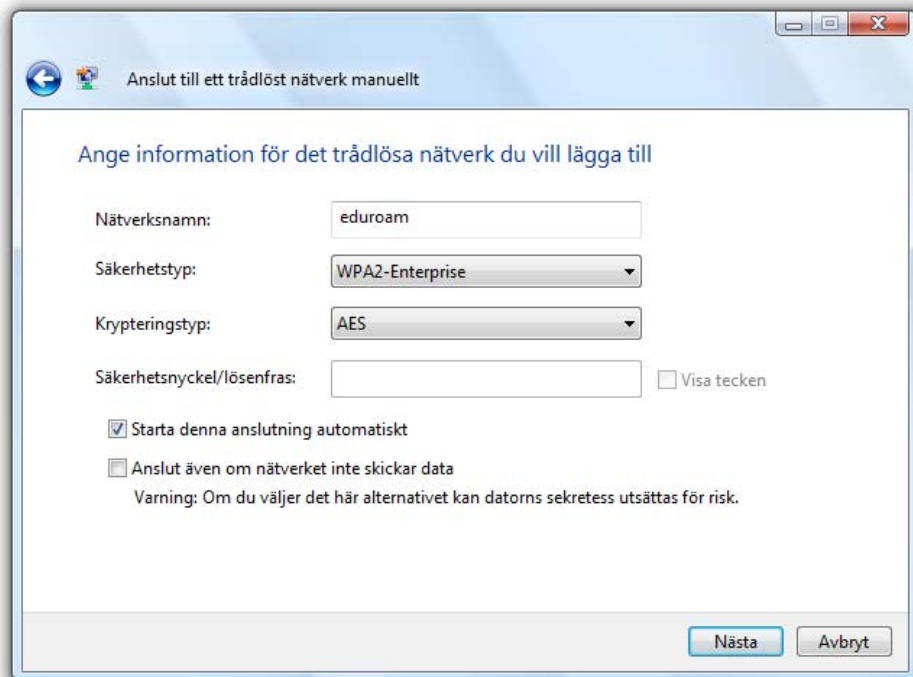
7. Klicka på **Skapa en anslutning eller ett nätverk**



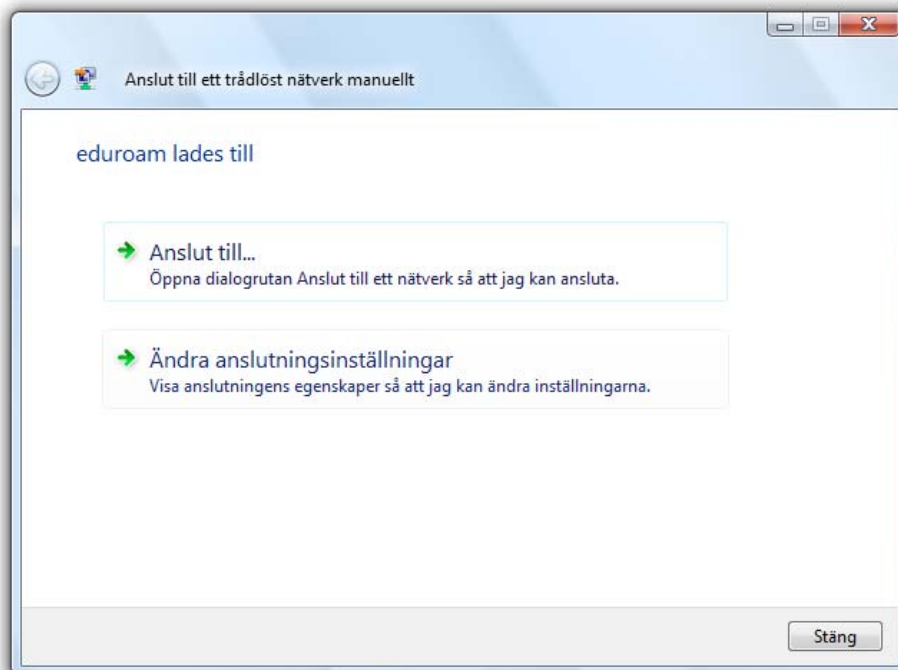
## 8. Välj Anslut till ett trådlöst nätverk manuellt



9. I textfältet skriv in eduroam. Välj **WPA2-Enterprise** eller **WPA2-Företag** i rullisten Säkerhetstyp. Välj **AES** i rullisten Krypteringstyp. Klicka på knappen **Nästa**



10. Klicka på **Ändra Anslutningsinställningar**



11. Klicka på Fliken **Säkerhet**. I rullisten **Välj metod för nätverksautentisering** väljer du **Secure W2: SecureW2 EAP-TTLS**. Klicka sedan på **OK**. Du ska nu kopplas upp mot eduroam.

